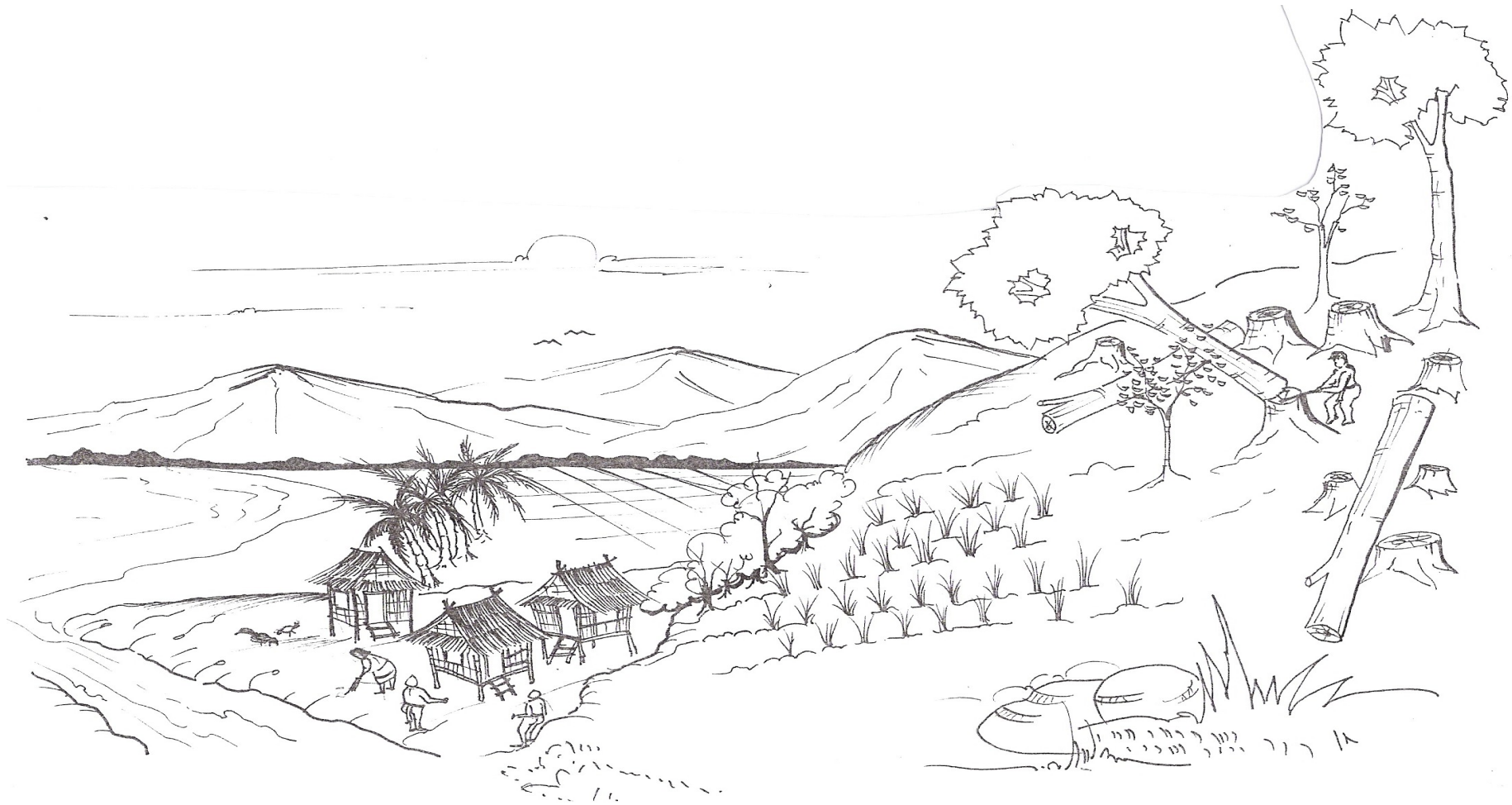


Pitail Mu Ba Sug Duma Mu?



Besaan ta:

Ig Gulangan

Melengas pegbentayan
Ig meketaas geyuan
Genus melenu'
Mekegabang dig pegleketubu'.

Babuy talun, gutung bu' gusa
Migbenwa dig gulangan bu' melaun
paig duma
Dagid maya'maya' mbeleng na ilan
Pu' inalap ilan nug ngag kilawan.

Duuni guli pimula
Binaal nilan bulung
Adun megamit
Dig kelengasan lawas ta



Pegebitebitan ta sug dua' litratu kini:



Pektu'unan ta bu' besaan ta ini.

Duuni gendaw minangay mengayam ilan ...

Ama' melengas masi' sug genus dini.

Wa'a, saba' nu ngag melaun gayu metungaw ta dini.

Naa, migdayun ilan mpanaw....

Aba! Miksigwag maig pinutul gayu dini?

Ama', mauma pinutul ma nilan kitu?

Minayan ig santa' minutus.....



Mikpedayun ilan mpanaw

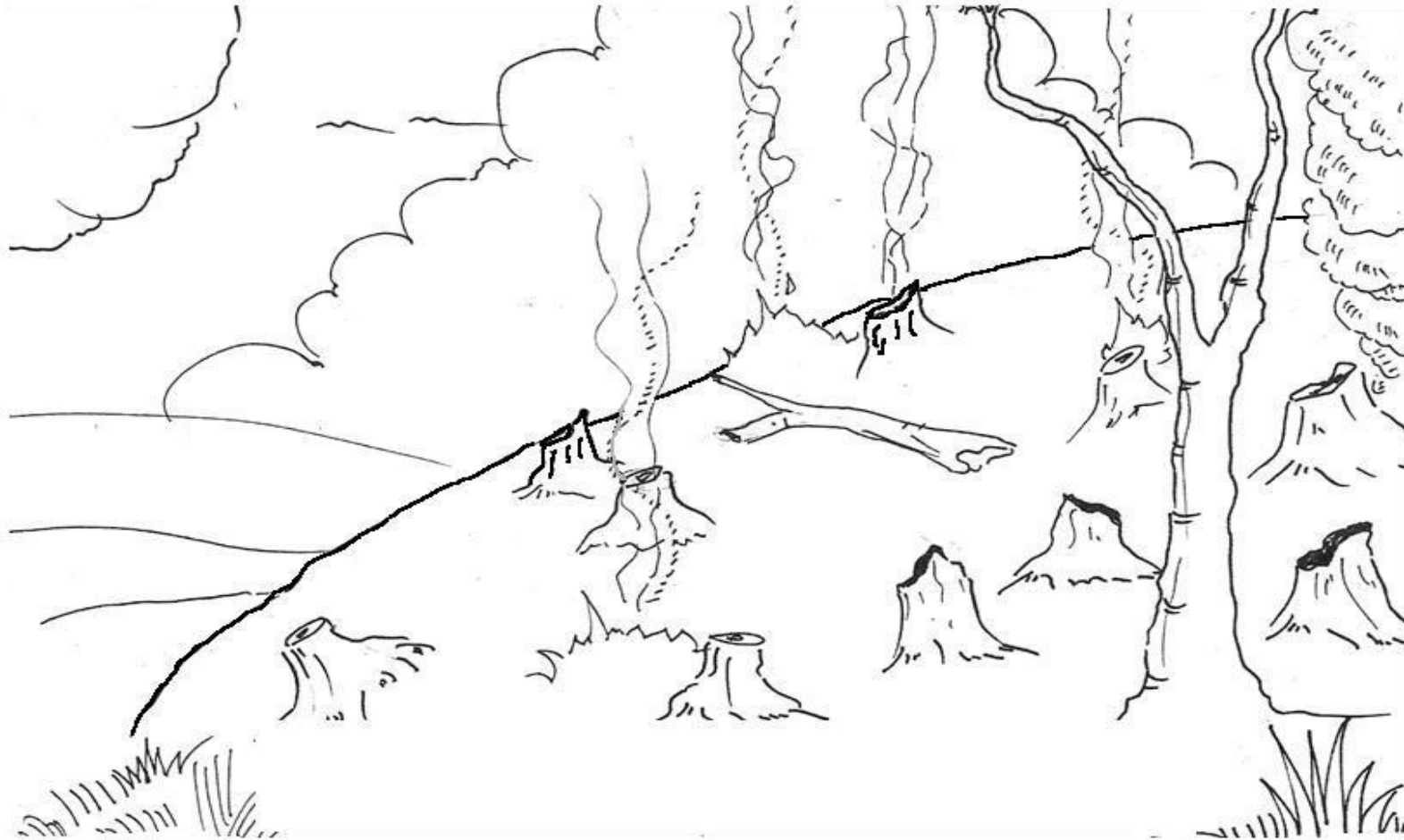
Ama', maita' mu baig babuy talun bu' duun paig bektin pidudu'en?

Wa'a. Laak ndi' ta ilan ukpa'an.

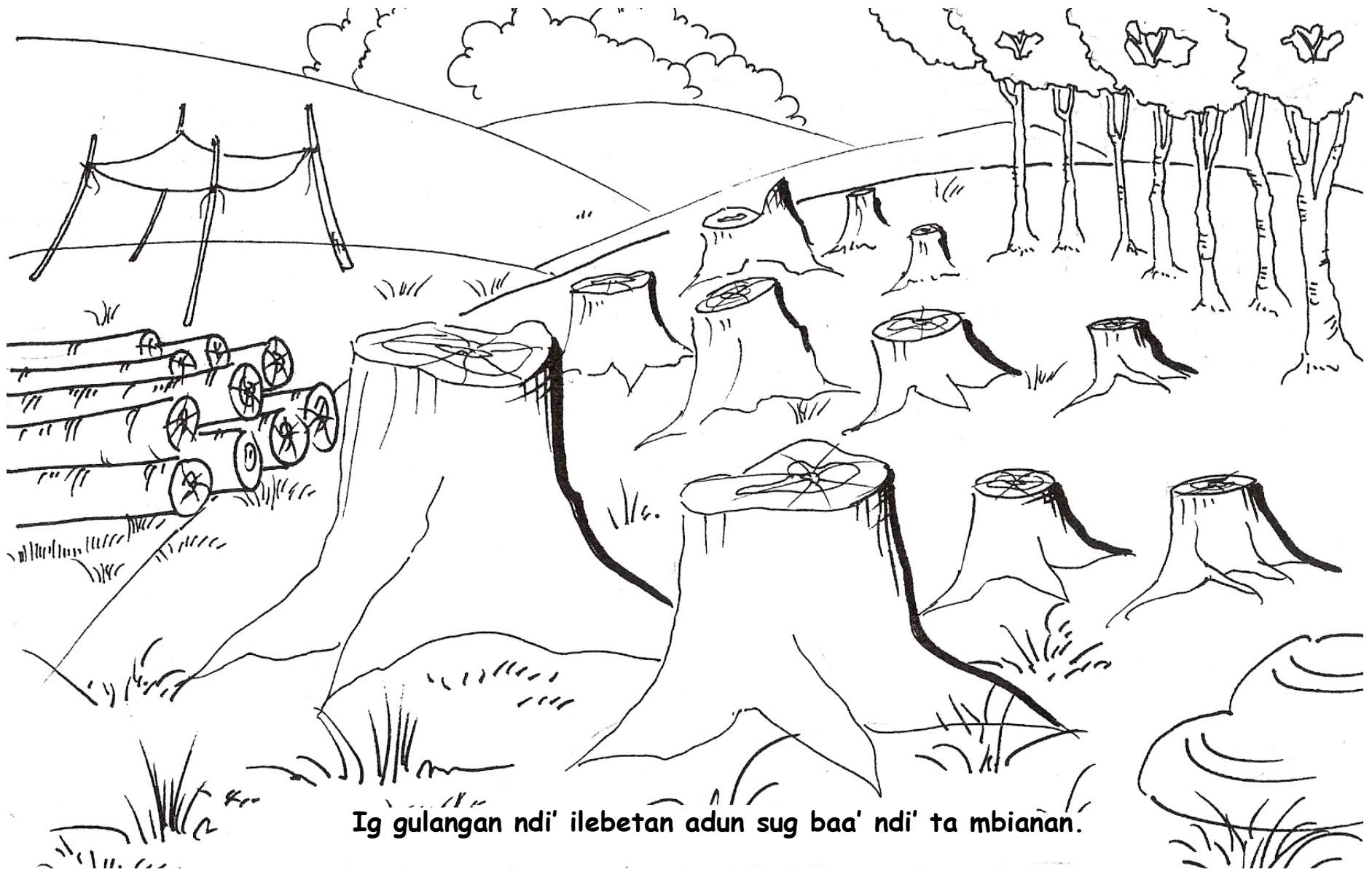
Mauma Ama'?

Pegdelemdemen mu ini. Ig babuy talun bu' sug bektinen ndi' pia ukpa'an. Subay petuyangen paig bektin meksibagel.

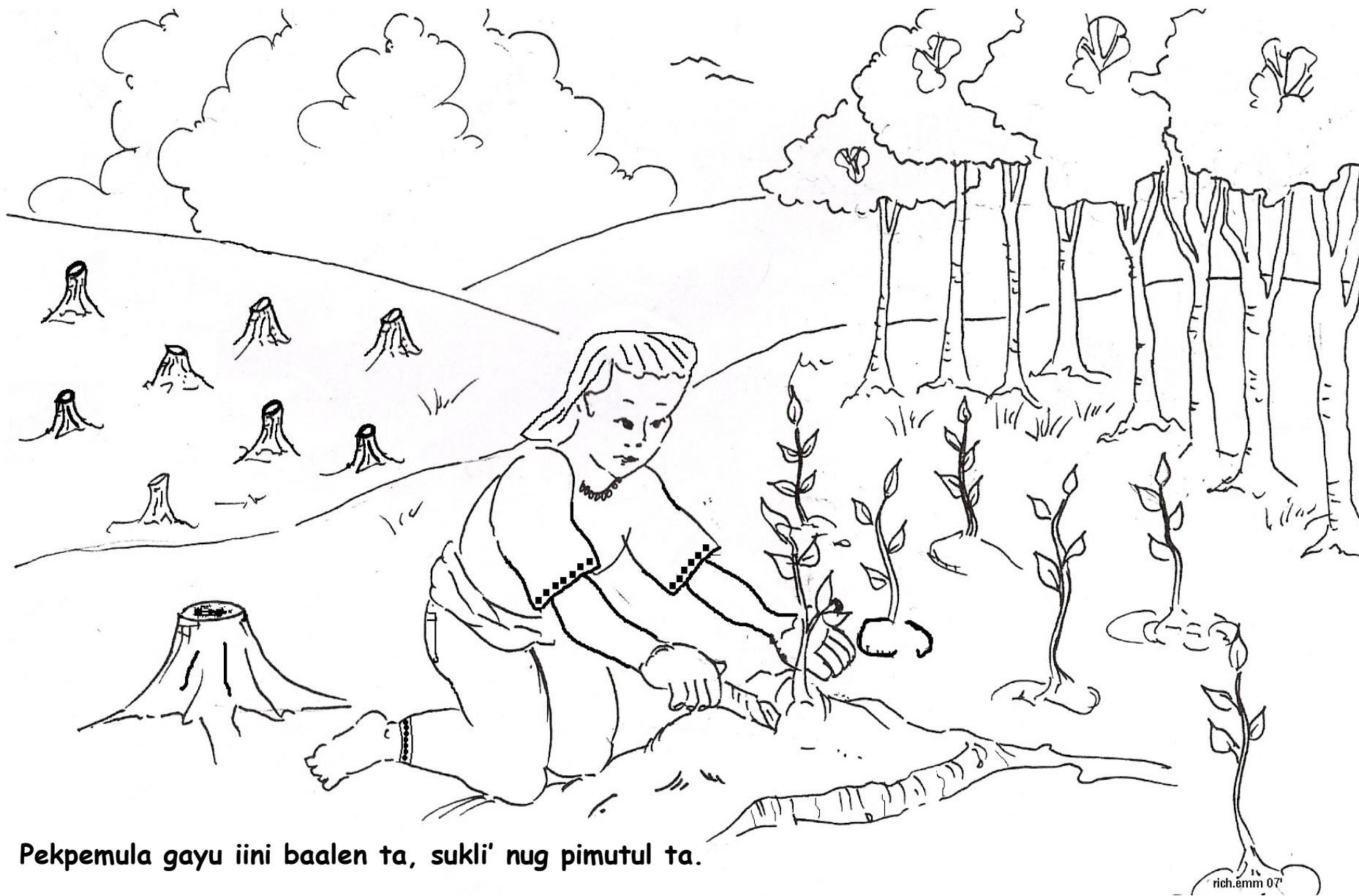
Pektu'unan ta ini bu' baalen ta:



Pepianen ta ig gulangan atawaka ndi' serengen adun ndi' meglaat ig benwa ta.



Ig gulangan ndi' ilebetan adun sug baa' ndi' ta mbianan.

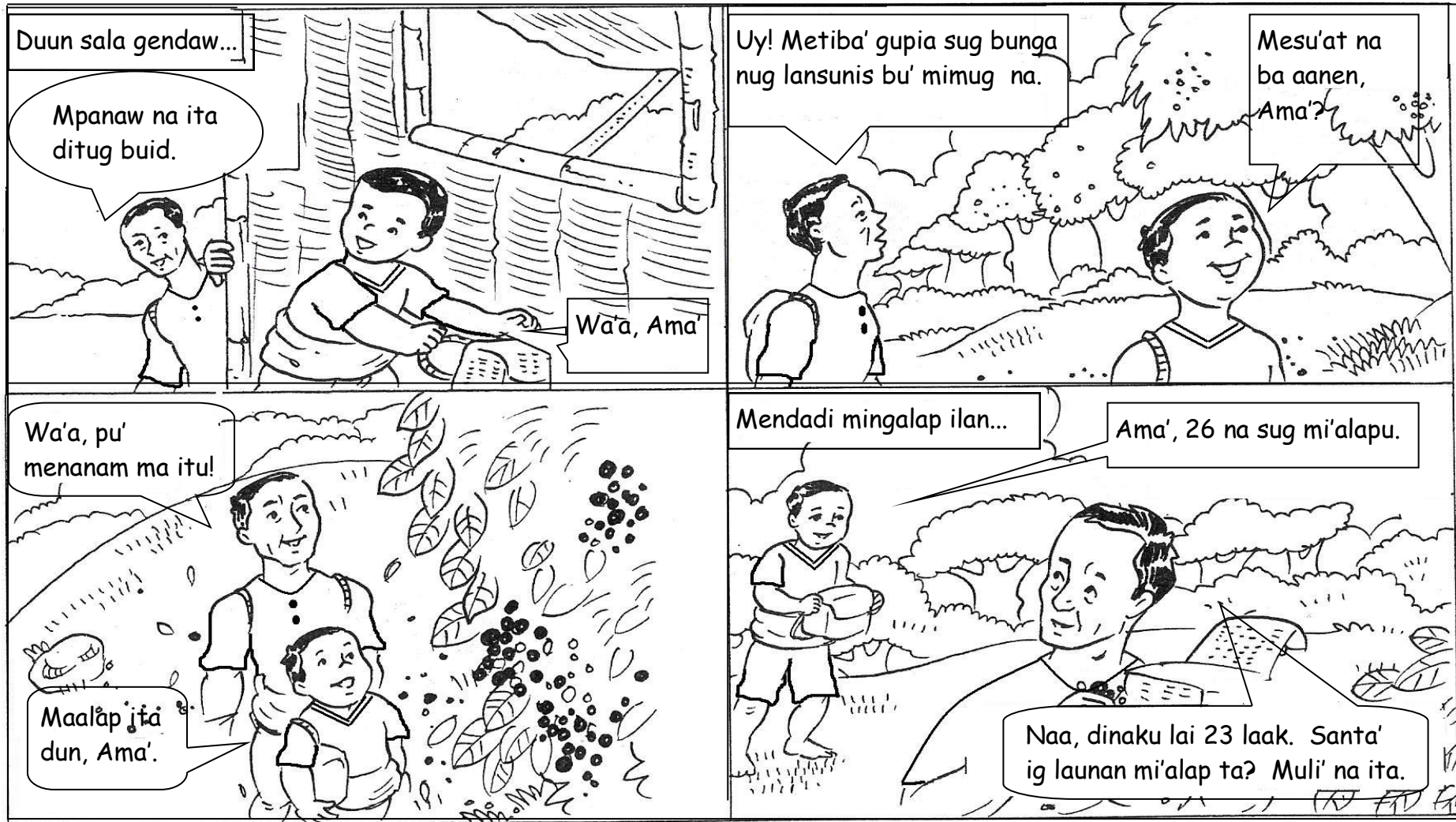


Pekpemula gayu iini baalen ta, sukli' nug pmutul ta.



Sa' gempetaila dig sama'etaw mu, baal mu ig melengas pegamit dig dalag pimula.

Peksembagen ta ini:





Selian nilan muli' ...

Mauma,
Ama'?

Lai, melaun ig mi'alap ta nug prutas nandaw. Laak mateng ig timpu maika' naig malap ta dun dig gulangan.

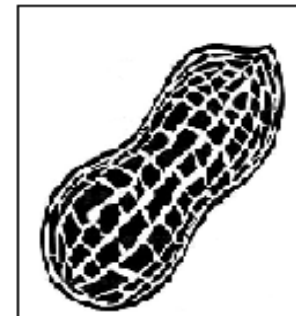
Saba' nug getaw sigi sigi na ilan meksiputul nug gayu bu' pegbeligya' nilan.

Aba Lai! Minapil naig gubirnu ta, pemaagen ig getaw ndi' na memutul nug gayu bu' mitau nilan mekpetubu' dun adun meksuli'an su ngag pinutul gayu.

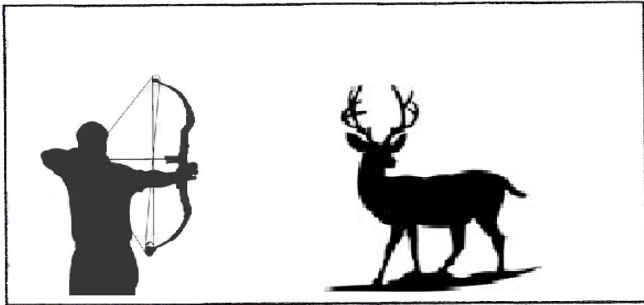
Mauma nandaw metiba' na pelum ig gayu?

Dungag pa nug baalen:

A. Megdelemdem duma talu' buat nug talu' "pemulaan". Bu' sulaten ig talu' diag dialem nug litratu.



B. Pegbentayan ig litratu. Delemdemen niu ig deksu'an nug maita' niu. Sulaten dig baglis sug sembag niu.



1.

2.

3.

Pegdelemdemen ta:

Su ngag pegdelemdemen ta dig peglegamping nug pegimulaan:

- ◇ Su ngag pemulaan inampingan, pitiba' nug ngag ginepu'an ta pu' iinig pigbuatan nug ketubu'an nilan.
- ◇ Su nga ginepu'an suminunud dig betad pu' iinig kepianan nug launan.
- ◇ Sug peglegamping dig pegimulaan iin naig betad nu ngag mekegulang. Sug betad kini mi'uit dig lain lain inirasyun.
- ◇ Sa' andun tinawan, sistima bu' pemaagi subay pedeyunen dunut su ngag begu tiknuluhiya bu' sug pemaagi dig pegamping nug pegimulan .
- ◇ Su pekpedayag bu' pekpesabut nu ngag betad kini, iini pemaagi adun mpedayun sug peglegamping ta dig pegimulan dig tibuukan benwa ta.