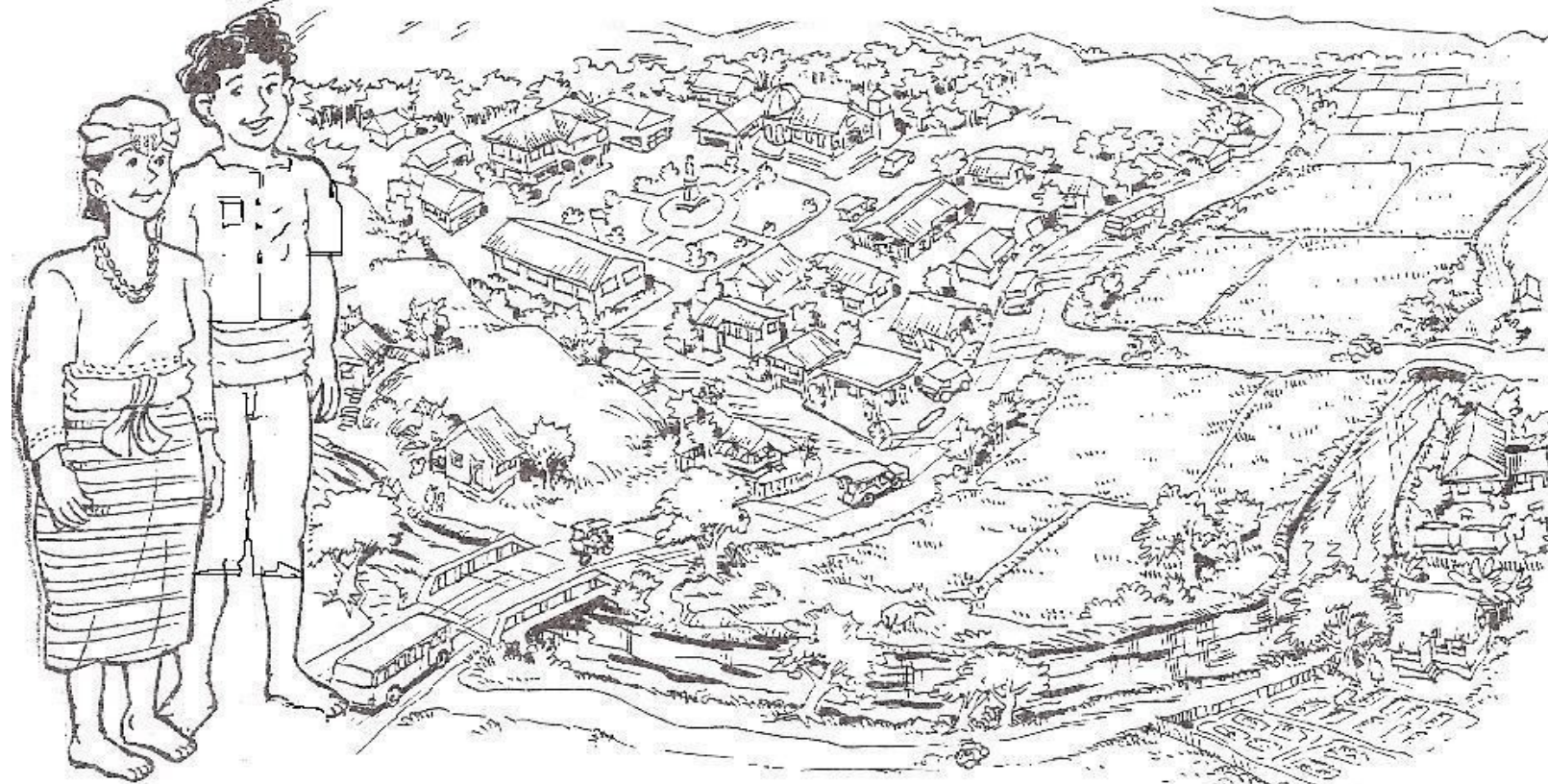


*Gembegu Tiknuluhiya:
Kepianan nug Launan*



Pektu'unan ta:

Pengimbaal begudin

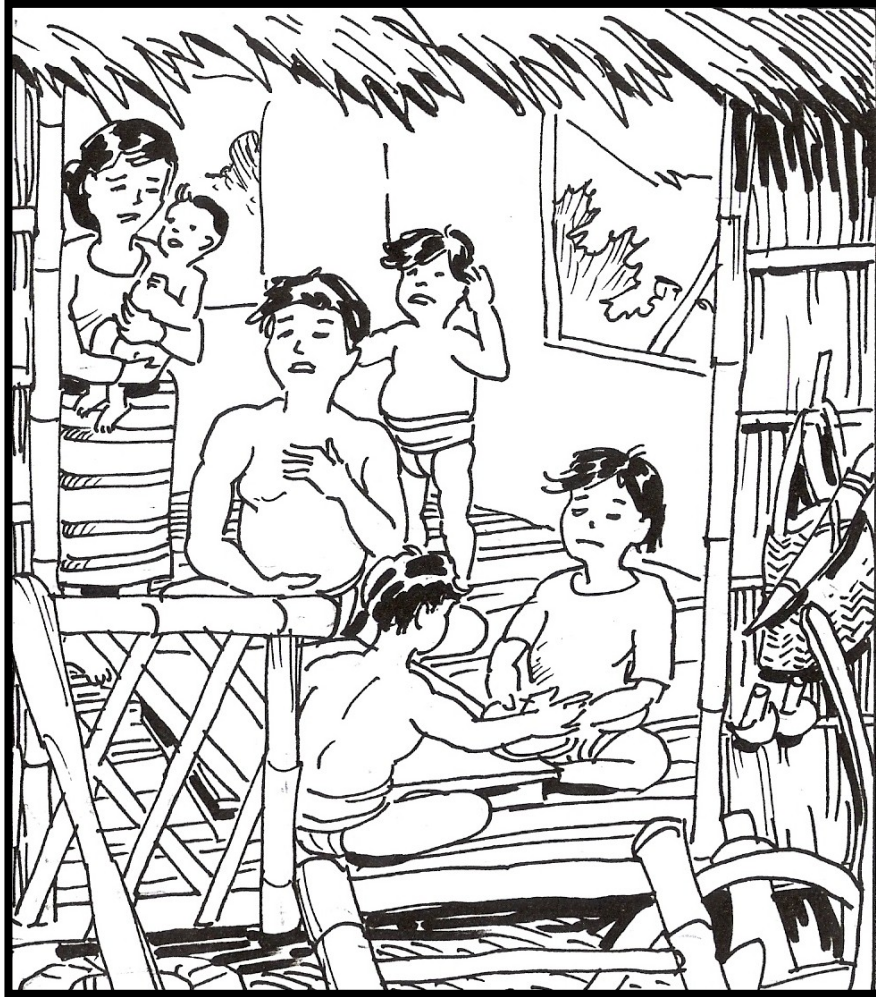


Gembegu Tiknuluhiya nug Pengimbaal

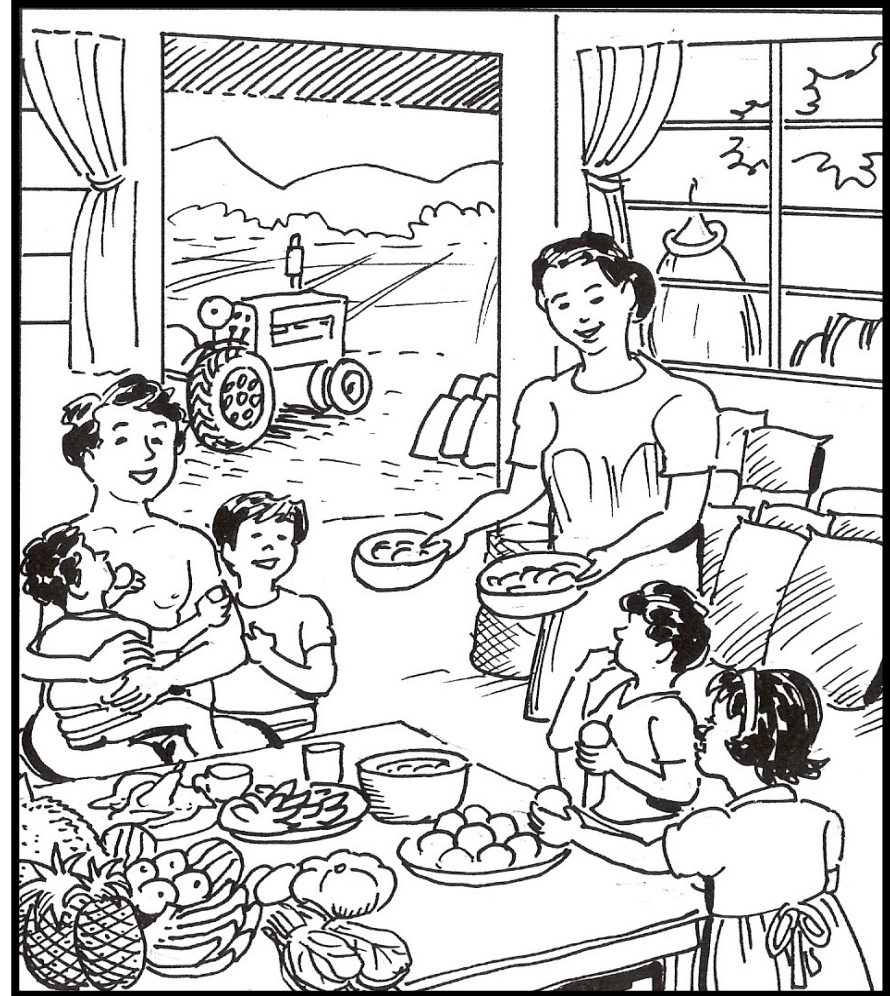


Pektendi'en ta:

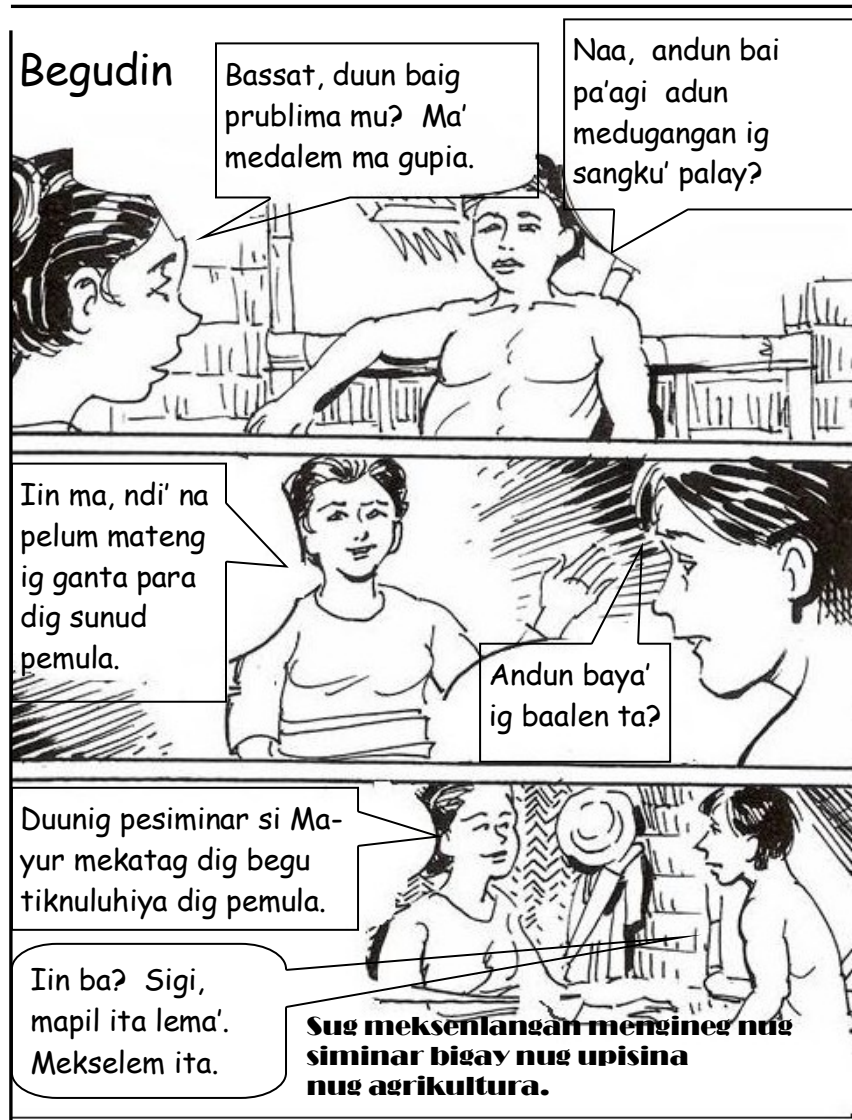
Begundin



Nemun



Pegebitabitan ta:



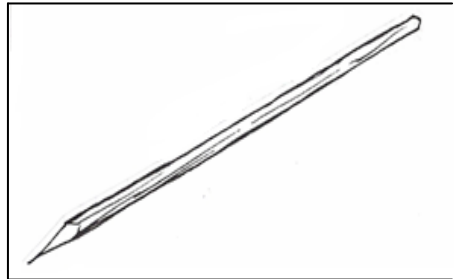
Besaan Ta:

Diag siminar:

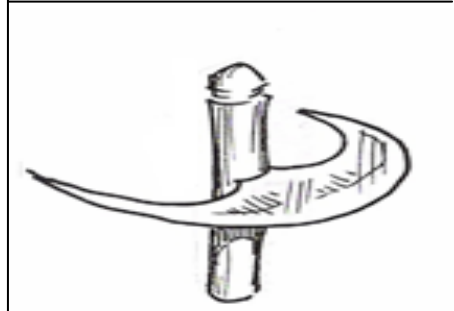
- Mayur : Gempia seselem dig launan ta. Midini ita adun mekineeg dig siminar inuaan ni Pated Arnel.
- Arnel : Aku' si Pated Arnel, kaunutan dig upisina agrikultura dipartamintu nu ngag mengimbaal dig lupa' dinig benwa ta.
- Bassat : Duunig ginamit nami daan palas pekpengimbaal. Andun maig pulesen nig siminar kini?
- G. Arnel : Melengas sa' ma'niin. Pegebitebitan ta nandaw sug dalag begu palas pekpengimbaal. Megamit dadema niu sug gembegu palas adun melaun sengku' ta.
- Medali' ig peguukay dig lupa'.
 - Medugangan ig sengku' ta.
 - Mesekeg ig tubig bian dig pelayan sa' gumamit irigasyun.
 - Melembu' dedama sug palay niu sa' gumamit insaktu abunu.
 - Sa' gemitan kimikal sug dalag metetubu', ndi' meglaat pimula niu.
 - Ndi' na niu gemiten su ngag geksud niu peglegek dig palay pu' duunai mekegabang trisir.
 - Dalag trak naig meglegaut nu ngag palay pangay diag balay, legikanaan bu' dig lunsud.
 - Megdubli ig sengku' niu pu' medali' naig pegimula niu.
 - Ndi' na dema amu mekpedateng 1 atawaka 2 taun adun megimula dig binaalen. Megdadi na memula dua' deksu' sala taun.
- Enu' : Sa' ma'niin mengineg ita gupia dig siminar kini adun metau ita dig dalag gembegu palas pengimbaal.

Pegilelaan ta:

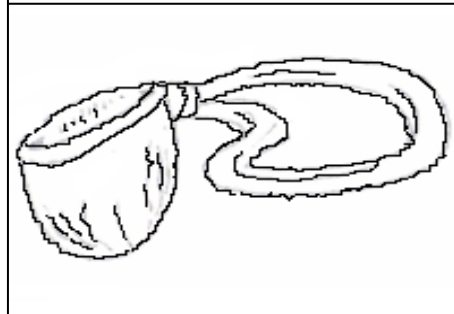
Dalag gemit dig pemula begudin:



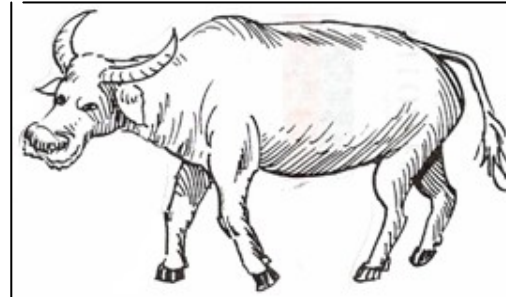
bara



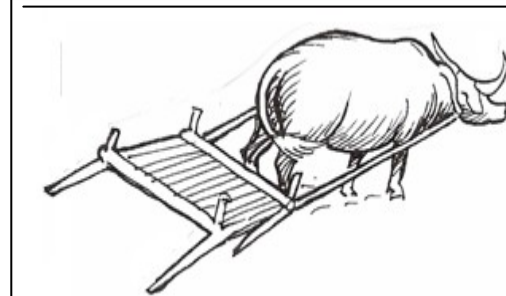
lenggaman



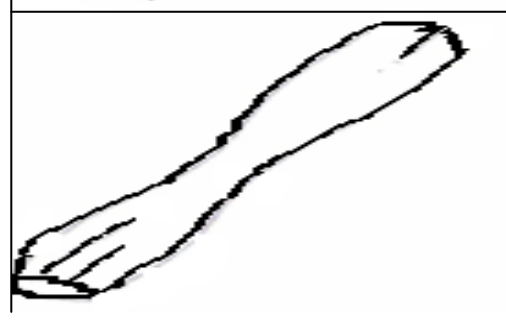
danes



kelabaw



balsa

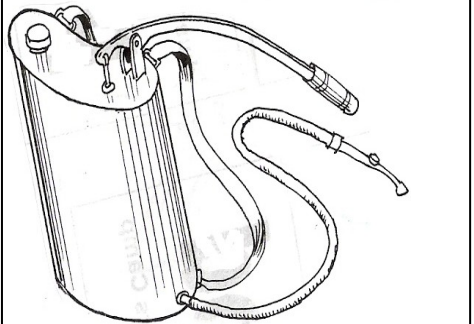


gelu

Ingelanan sug dalag deduing bu' sulaten diag baglis maita' diag dialem deduing.



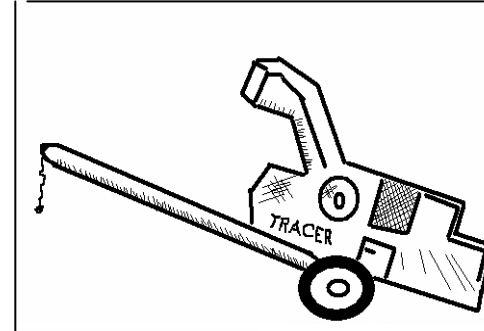
traktura



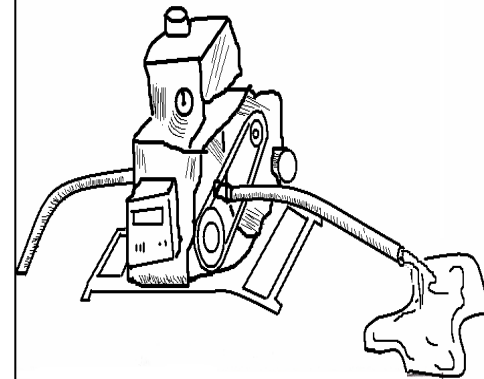
pembumba



insiktisayid



trisir



irigasyun



abunu

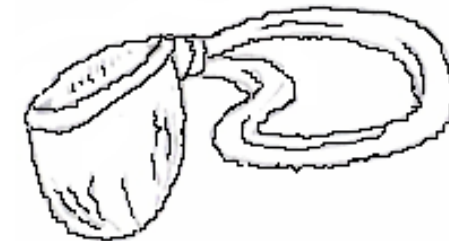
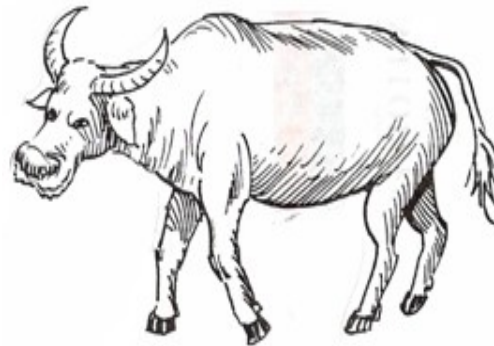
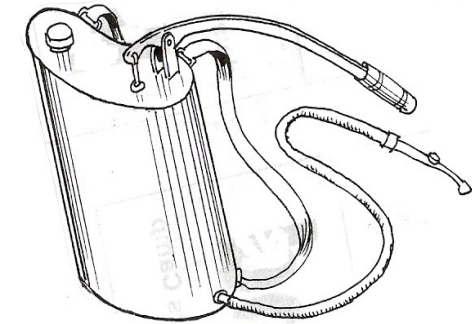
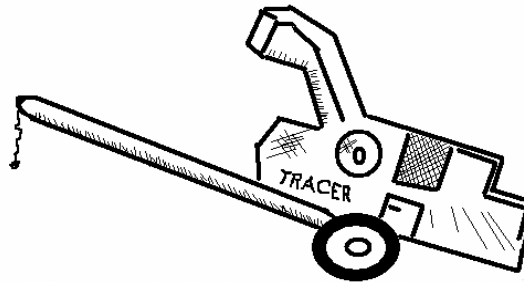
Kilaan ta:

Besaan bu' sebuten iini:

- Bara - gamit pegluang dig lupa' adun memula.
- Lenggaman - gamit peglegani palay begudin.
- Kelabaw - gembagel metetubu' meglegabang dig pingimbaal.
- Danes - betangan beni' palay sa' memula.
- Pukul - gemiten sa' mengumbaal.
- Traktura - begu gamit dig peglimpiu dig lupa'.
- Trisir - begu gamit dig peglimpiu nug palay.
- Irigasyun - puun nug tubig mian dig kanal dig besakan.
- Pembumba - begu gamit pekpatay dig dalag metetubu' dig besakan.
- Abunu - lamug dig lupa' adun lumbu' sug pemulan.
- Insiktisayid - kimikal pematay dalag metetubu' sa' mingilabet dig pemulan.
- Trak - sekayan gemiten dig peguit dig dalag sengkuk' buat buid pangay ditug balay bu' lunsud.

Megaga mu ba?

Ingelanan sug dalag deduing bu' sulaten diag baglis maita' diag dialem deduing.



Sembagen ta:

kelabaw	abunu	traktura
irigasyun	lenggaman	pematay metetubu'
bara	danes	gelu

Pemili' amu mektukma' sembag buat diag kahun bu' sulat niu diag baglis nug kada lemiru.

1. Pikpuunan nug gembagel tubig mian dig kanal pangay dig besakan. _____
2. Gamit pegluwang lupa' begudin. _____
3. Begu tiknuluhiya adun medali' peglimpiu dig lupa'. _____
4. Sa' liagen mu lumbu' ig pimulan adun melaun sengkuk', andun gemiten mu?

5. Gabang iin begudin bu' nemun dig pekpengimbal, andun iin? _____

Sulaten ta:

Besaan sug misulat dun bu' sulat niu puli' diag lain papil:

1. Mepedali' sug pegbagya' nug lupa'.
2. Medugangan sug sengku'.
3. Melaun tubig mian diag besakan sa' gumamit irigasyun.
4. Melembu' ig palay sa' gumamit insaktu abunu.
5. Sa' gumamit kimikal pematay metetubu', ndi' meglaat ig pimula.
6. Ndi' na mu gumamit geksud peglegiik nug palay pu' gembageli gabang nug trisir.
7. Dalag trak sug melegalin nug palay buat tug besakan pangay ditug balay bu' lunsud.
8. Ndi' na mu dema megelat 1 atawaka 2 taun adun memula amu puli' dig binaalan.

Pegdelemdemen ta:

Sug begu tiknuluhiya nug pengimbaal:

- Mepedali' nug traktura ig pegbagya' dig lupa' bu' pengimula.
- Lumbu' bu' melaun nig dalag sengku' pu' duunig abunu.
- Petain nug insiktisayid ig dalag metetubu'.
- Gembagel ig tubig mangay dig pelayan buat dig irigasyun.
- Sug trak, iinig meguit nug dalag palay buat tug buid pangay dig balay bu' lunsud .
- Megdubli ig sengku' dig binaalan.
- Sengku'an nig tiba'an ta.

Meglekwinta ita:

Sembag niu sug dalag saak dun. Paita' niu sa' kendun pegbaal nug sembag niu.

1. Sa' sala buuk lata seledan lima gantang palay, santa' gantang palay maalap ni Apu' Iping dig lima lata?
2. Si Kia' Ani migbeligya' sepulu' saku palay tug lunsud. Kada sala saku biniyadan iin P 550.00. Sa' mekebeligya' iin sepulu' bu' lima saku, santa' ma biyadan diniin tiba'anen?
3. Gumamit pematay metetubu' si Kiu' Mayu dig pemulanen. Petitulu' dun: sala takep butilya nug kimikal mesu'at na lamug dig dua' kabu' tubig. Santa' takep nug butilya nug kimikal mekpalas lamug dig sepulu' kabu' nug tubig?
4. Begudin sepulu' saku palay sengku' ni Ama' Bassat kada binaalan. Sa' timpu penggani, makaalap sia iin 30 saku nug palay buat dig sala binaalan. Nemun, guminamit na iin begu tiknuluhiya dig pengimbaal, migdubli na sengku'en. Santa' saku palay maig sengku'en nemun?